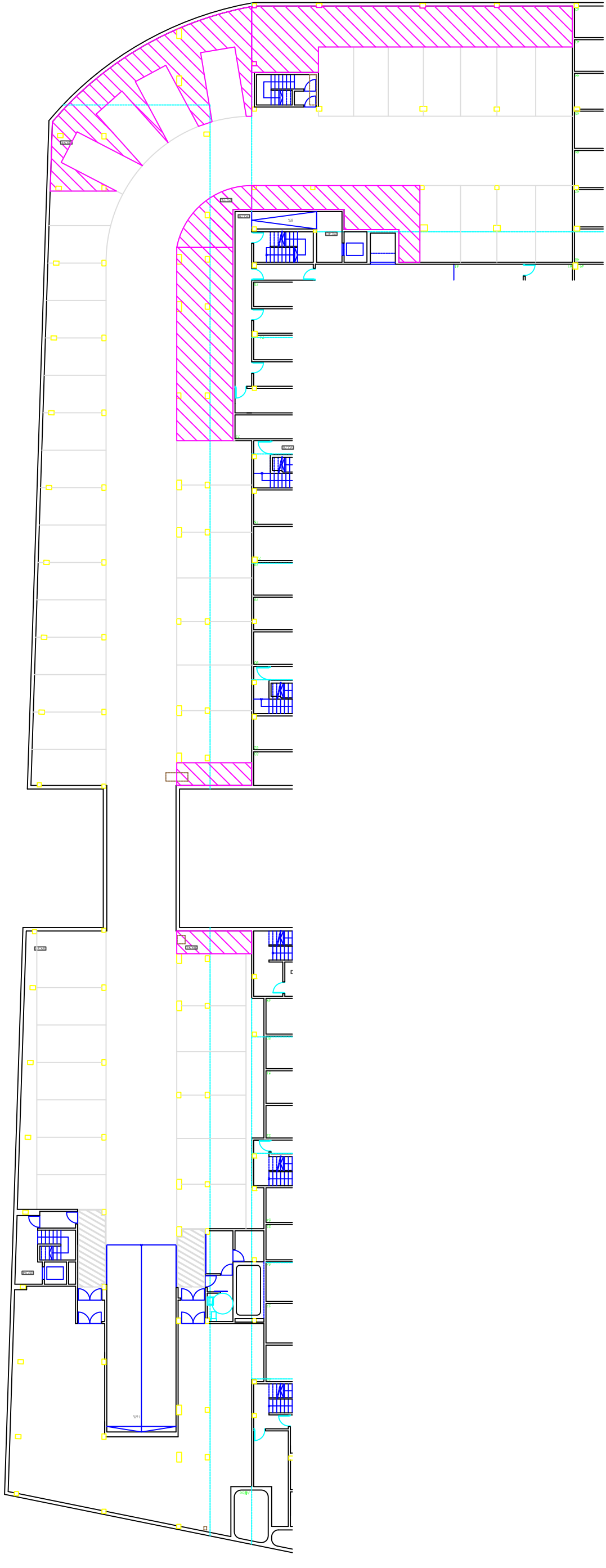


□ ZONA DE USO COLECTIVO

▨ ZONAS INICIALMENTE DESTINADAS A TRASTERO - ALMACEN

NOTA: En función de la demanda, podrían implementarse nuevas zonas de trastero-almacen.



ANEXO 3: PLANO DISTRIBUCION GARAJE BAJO LOCALES COMERCIALES 141 VPP